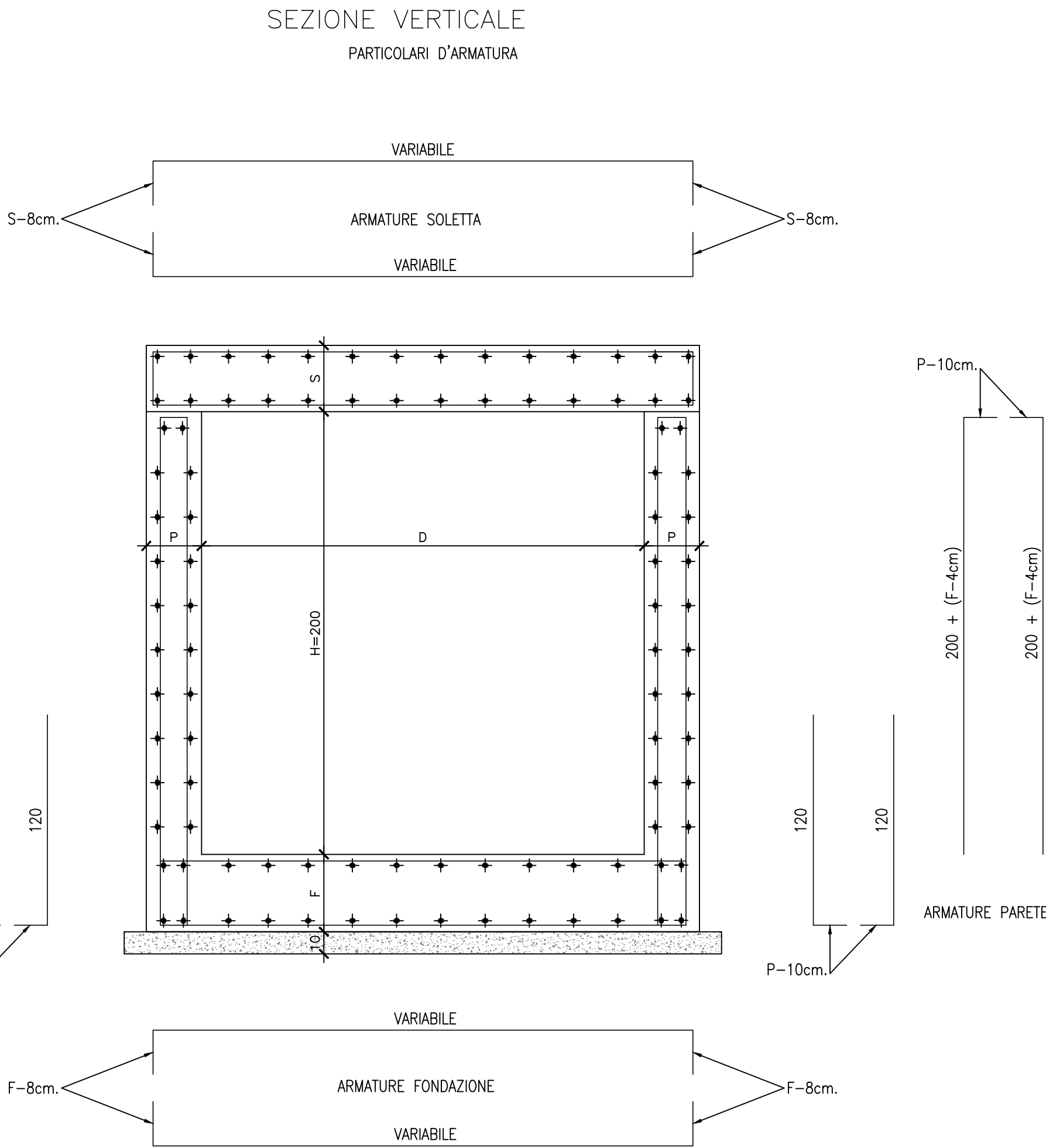
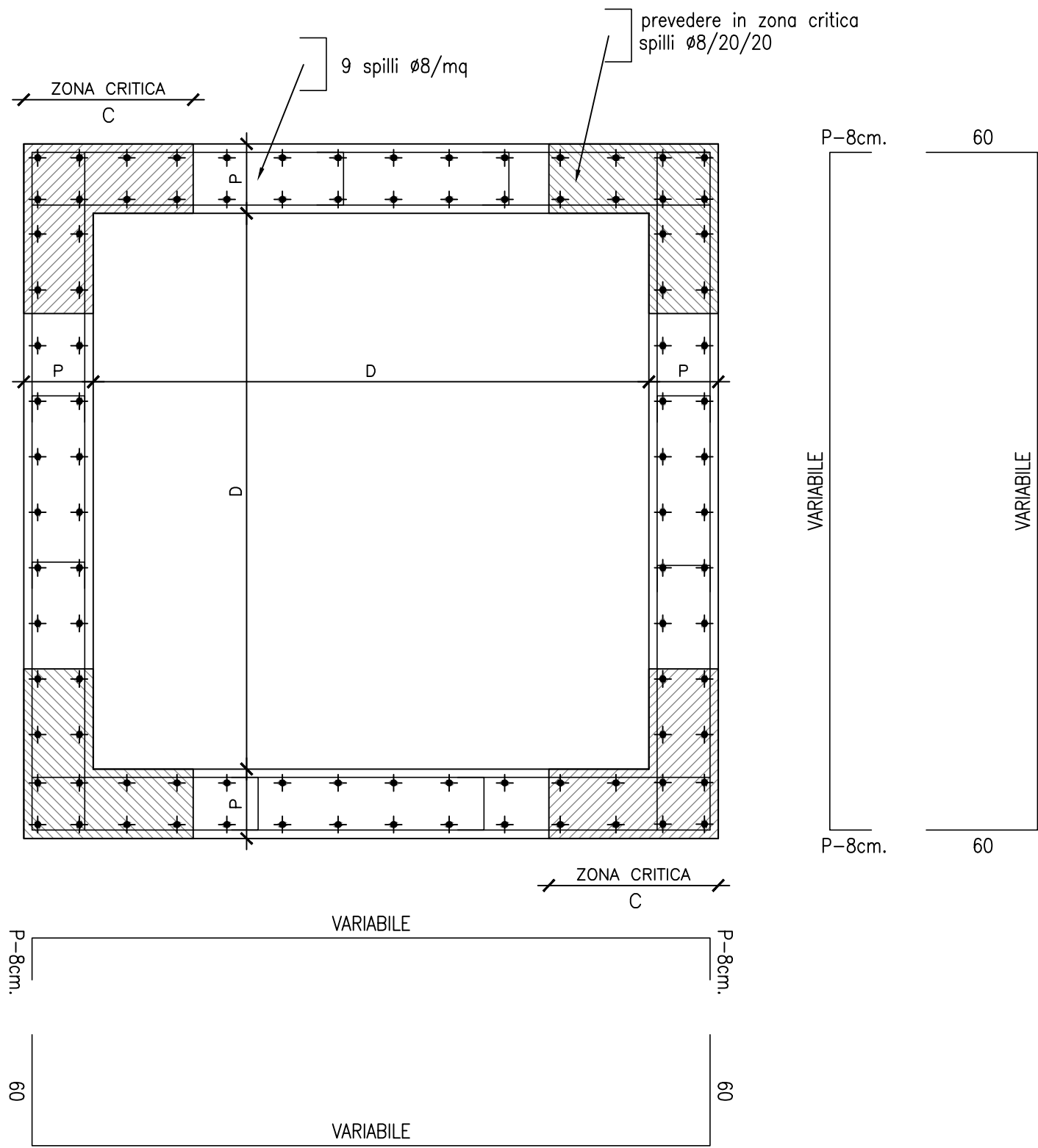


ZONA CRITICA		
DIMENSIONI CAMERETTA	LUNGHEZZA (C)	ARMATURA VERTICALE
(120x120)cm.	25cm.	2+2Ø16
(150x150)cm.	30cm.	2+2Ø16
(200x200)cm.	40cm.	3+3Ø16
(280x280)cm.	56cm.	4+4Ø16



NOTE:

CALCOLO ESEGUITO CON METODO SEMIPROBABILISTICO AGLI STATI LIMITE SECONDO D.M. 14. 01.2008

GARANTIRE UN COPRIFERRO PARI A 4 cm

PREVEDERE, IN OGNI CASO, UN NUMERO ADEGUATO DI DISTANZIATORI

E' TASSATIVAMENTE PROIBITA L'AGGIUNTA DI ACQUA, IN CANTIERE, AL CALCESTRUZZO PRECONFEZIONATO

PER FOROMETRIE VEDERE DISPOSIZIONI ARCHITETTONICHE

ATTENZIONE: LE QUOTE DELLE APERTURE SONO DATE AL FINITO, IN ASSENZA DI QUOTE, RIFERIRSI ALLE TAVOLE ESECUTIVE ARCHITETTONICHE

RINFORZARE I LATI DELLE APERTURE CON BARRE Ø10 IN SENSO VERTICALE ED ORIZZONTALE

MATERIALI:

CALCESTRUZZO

Classe di resistenza C25/30 con Rck>30 N/mmq

Classe di esposizione XC2 (UNI 11104)

Classe di consistenza S4 (UNI 11104)

Dimensione massima degli aggregati 15 mm 20 mm

Contenuto minimo di cemento 340 kg/mc

Rapporto massimo a/c 0.50

CALCESTRUZZO MAGRO

Classe di resistenza C12/15 con Rck>15 N/mmq

Contenuto minimo di cemento 300 kg/mc

ACCIAIO PER STRUTTURE IN CEMENTO ARMATO Fe 450C

tensione di snervamento fyk > 450 N/mmq

tensione di rottura ftk > 540 N/mmq

#### CAMERETTA 280X280

##### SOLETTA

H <sub>terreno</sub>	Spes. Elem.	Armatura dir.x	Armatura dir.y
m	cm		
1	30	1Ø12/20 sup. 1Ø14/20 inf.	1Ø12/20 sup. 1Ø14/20 inf.
3	35	1Ø12/20 sup. 1Ø16/20 inf.	1Ø12/20 sup. 1Ø16/20 inf.
6	40	1Ø12/20 sup. 1Ø16/20 inf.	1Ø12/20 sup. 1Ø16/20 inf.

##### PLATEA

H <sub>terreno</sub>	Spes. Elem.	Armatura dir.x	Armatura dir.y
m	cm		
1	30	1+1Ø12/20	1+1Ø12/20
3	35	1+1Ø14/20	1+1Ø14/20
6	40	1+1Ø14/20	1+1Ø14/20

##### PARETI

H <sub>terreno</sub>	Spes. Elem.	Armatura di chiamata	Armatura verticale	Armatura orizzontale
m	cm			
1	25	1+1Ø12/20	1+1Ø12/20	1+1Ø12/20
3	25	1+1Ø14/20	1+1Ø14/20	1+1Ø12/20
6	30	1+1Ø14/20	1+1Ø14/20	1+1Ø12/20

#### CAMERETTA 200X200

##### SOLETTA

H <sub>terreno</sub>	Spes. Elem.	Armatura dir.x	Armatura dir.y
m	cm		
1	25	1Ø12/20 sup. 1Ø14/20 inf.	1Ø12/20 sup. 1Ø14/20 inf.
3	30	1Ø12/20 sup. 1Ø14/20 inf.	1Ø12/20 sup. 1Ø14/20 inf.
6	35	1Ø12/20 sup. 1Ø14/20 inf.	1Ø12/20 sup. 1Ø14/20 inf.

##### PLATEA

H <sub>terreno</sub>	Spes. Elem.	Armatura dir.x	Armatura dir.y
m	cm		
1	25	1+1Ø12/20	1+1Ø12/20
3	30	1+1Ø12/20	1+1Ø12/20
6	30	1+1Ø14/20	1+1Ø14/20

##### PARETI

H <sub>terreno</sub>	Spes. Elem.	Armatura di chiamata	Armatura verticale	Armatura orizzontale
m	cm			
1	25	1+1Ø12/20	1+1Ø12/20	1+1Ø10/20
3	25	1+1Ø12/20	1+1Ø12/20	1+1Ø10/20
6	25	1+1Ø14/20	1+1Ø14/20	1+1Ø10/20

#### CAMERETTA 150X150

##### SOLETTA

H <sub>terreno</sub>	Spes. Elem.	Armatura dir.x	Armatura dir.y
m	cm		
1	25	1Ø12/20 sup. 1Ø14/20 inf.	1Ø12/20 sup. 1Ø14/20 inf.
3	30	1Ø12/20 sup. 1Ø14/20 inf.	1Ø12/20 sup. 1Ø14/20 inf.
6	30	1Ø12/20 sup. 1Ø14/20 inf.	1Ø12/20 sup. 1Ø14/20 inf.

##### PLATEA

H <sub>terreno</sub>	Spes. Elem.	Armatura dir.x	Armatura dir.y
m	cm		
1	20	1+1Ø12/20	1+1Ø12/20
3	25	1+1Ø12/20	1+1Ø12/20
6	25	1+1Ø12/20	1+1Ø12/20

##### PARETI

H <sub>terreno</sub>	Spes. Elem.	Armatura di chiamata	Armatura verticale	Armatura orizzontale
m	cm			
1	20	1+1Ø12/20	1+1Ø10/20	1+1Ø10/20
3	20	1+1Ø12/20	1+1Ø10/20	1+1Ø10/20
6	20	1+1Ø12/20	1+1Ø12/20	1+1Ø12/20

#### CAMERETTA 120X120

##### SOLETTA

H <sub>terreno</sub>	Spes. Elem.	Armatura dir.x	Armatura dir.y
m	cm		
1	25	1Ø12/20 sup. 1Ø14/20 inf.	1Ø12/20 sup. 1Ø14/20 inf.
3	25	1Ø12/20 sup. 1Ø14/20 inf.	1Ø12/20 sup. 1Ø14/20 inf.
6	30	1Ø12/20 sup. 1Ø14/20 inf.	1Ø12/20 sup. 1Ø14/20 inf.

##### PLATEA

H <sub>terreno</sub>	Spes. Elem.	Armatura dir.x	Armatura dir.y
m	cm		
1	20	1+1Ø12/20	1+1Ø12/20
3	25	1+1Ø12/20	1+1Ø12/20
6	25	1+1Ø12/20	1+1Ø12/20

##### PARETI

H <sub>terreno</sub>	Spes. Elem.	Armatura di chiamata	Armatura verticale	Armatura orizzontale
m	cm			
1	20	1+1Ø12/20	1+1Ø10/20	1+1Ø10/20
3	20	1+1Ø12/20	1+1Ø10/20	1+1Ø10/20
6	20	1+1Ø12/20	1+1Ø12/20	1+1Ø12/20

#### PROGETTO DEFINITIVO—ESECUTIVO

PARCO REGIONALE DELLA VALLE DEL LAMBRO		PARCO REGIONALE DELLA VALLE DEL LAMBRO	
CONTRATTI DI FIUME		COMUNE DI INVERIGO	
TITOLO		TITOLO	
RECUPERO DEL CORSO DELLA ROGgia DELL'ORRIDO DI INVERIGO CON SEPARAZIONE COLLETTORE FOGNARIO — LOTTO 2 FOGNATURA ZONA ESEDRA		COMMI.	
Tavola strutturale: Camerette tipo		SCALA 1:25	
		DIS.	
		CON.	
		TAV.	
		AGG.	
		TS1.1	
		A	